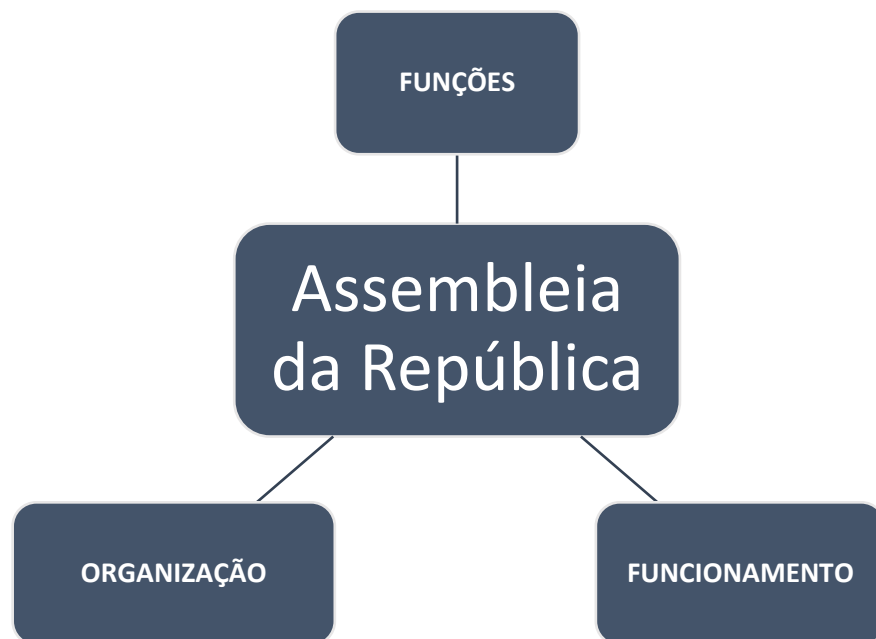




## PARTE I



## PARTE II



PARLAMENTO DOS JOVENS básico



8/9 maio

PARLAMENTO DOS JOVENS secundário



29/30 maio

2023 Palácio de São Bento



PARLAMENTO DOS JOVENS



## Quais são os órgãos de soberania e que poderes exercem?

- Assembleia da República
- Presidente da República
- Governo
- Tribunais



Os órgãos de soberania exercem os poderes soberanos do Estado e estão previstos na Constituição da República Portuguesa.

! VÍDEO (3:05min)

Canal Youtube @Assembleiadarepublica7281



PARLAMENTO  
DOS JOVENS



## Assembleia da República

- ❑ Instituição eleita pelos cidadãos, onde se discutem e aprovam as leis do País
- ❑ Constituída por 230 Deputados eleitos nas eleições legislativas, por um período previsível de 4 anos
- ❑ Embora sejam eleitos por círculos eleitorais, os Deputados representam todo o País



!VÍDEO (2:55min)

Canal Youtube @Assembleiadarepublica7281



PARLAMENTO  
DOS JOVENS



# Competências da Assembleia da República

A Assembleia da República é a assembleia representativa de todos os cidadãos portugueses, cujas **principais competências são legislar e fiscalizar a atuação do Governo.**

## COMPETÊNCIA LEGISLATIVA

A AR pode legislar sobre todas as matérias, exceto as relativas à organização e funcionamento do Governo.

## COMPETÊNCIA DE FISCALIZAÇÃO

A AR garante o cumprimento da Constituição e das leis e fiscaliza os atos do Governo e da Administração.

## COMPETÊNCIA RELATIVAMENTE A OUTROS ÓRGÃOS

A AR tem competências relativamente ao Presidente da República e ao Governo e designa membros para os seguintes [órgãos externos](#).



## Presidente da Assembleia da República

- ❑ O Presidente da Assembleia da República é um Deputado eleito por maioria absoluta dos Deputados, no início de cada Legislatura.
- ❑ Representa a Assembleia da República e dirige e coordena os seus trabalhos.
- ❑ É a **segunda figura mais importante do Estado** e substitui o Presidente da República quando este não pode desempenhar as suas funções.

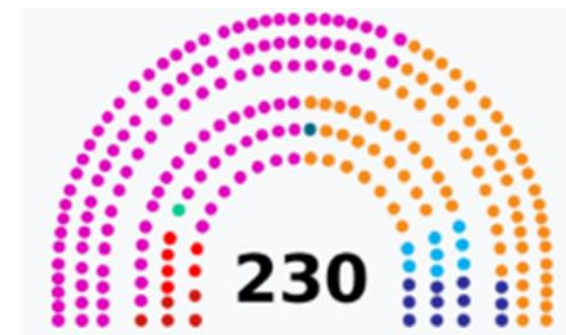
! VÍDEO (2:14min)

Canal Youtube @AssembleiadaRepublica7281



## Plenário

- ❑ Constituído por todos os Deputados, reunidos para debater assuntos importantes para o País e para discutir e votar as leis.
- ❑ Só pode funcionar com a presença de, pelo menos, 1/5 dos Deputados em funções.
- ❑ Reúne, habitualmente, três vezes por semana e as suas reuniões são abertas ao público.



# Comissões Parlamentares

São comissões especializadas em razão da matéria. Nesta Legislatura, foram constituídas 14

Comissões Permanentes:

- ✓ 1.<sup>a</sup> - [Comissão de Assuntos Constitucionais, Direitos, Liberdades e Garantias](#)
- ✓ 2.<sup>a</sup> - [Comissão de Negócios Estrangeiros e Comunidades Portuguesas](#)
- ✓ 3.<sup>a</sup> - [Comissão de Defesa Nacional](#)
- ✓ 4.<sup>a</sup> - [Comissão de Assuntos Europeus](#)
- ✓ 5.<sup>a</sup> - [Comissão de Orçamento e Finanças](#)
- ✓ 6.<sup>a</sup> - [Comissão de Economia, Obras Públicas, Planeamento e Habitação](#)
- ✓ 7.<sup>a</sup> - [Comissão de Agricultura e Pescas](#)
- ✓ 8.<sup>a</sup> - [Comissão de Educação e Ciência](#)
- ✓ 9.<sup>a</sup> - [Comissão de Saúde](#)
- ✓ 10.<sup>a</sup> - [Comissão de Trabalho, Segurança Social e Inclusão](#)
- ✓ 11.<sup>a</sup> - [Comissão de Ambiente e Energia](#)
- ✓ 12.<sup>a</sup> - [Comissão de Cultura, Comunicação, Juventude e Desporto](#)
- ✓ 13.<sup>a</sup> - [Comissão de Administração Pública, Ordenamento do Território e Poder Local](#)
- ✓ 14.<sup>a</sup> - [Comissão de Transparência e Estatuto dos Deputados](#)

! VÍDEO (2:49min)

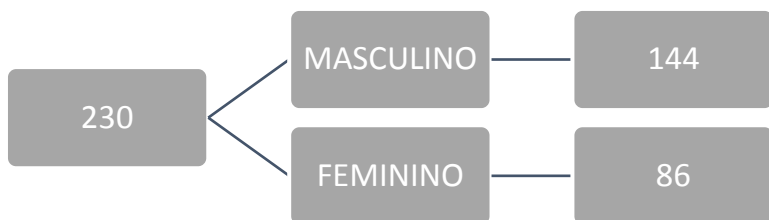
Canal Youtube @Assembleiadarepublica7281



# Composição da Assembleia da República | XV LEGISLATURA



## DEPUTADOS À AR | XV Legislatura (2022)



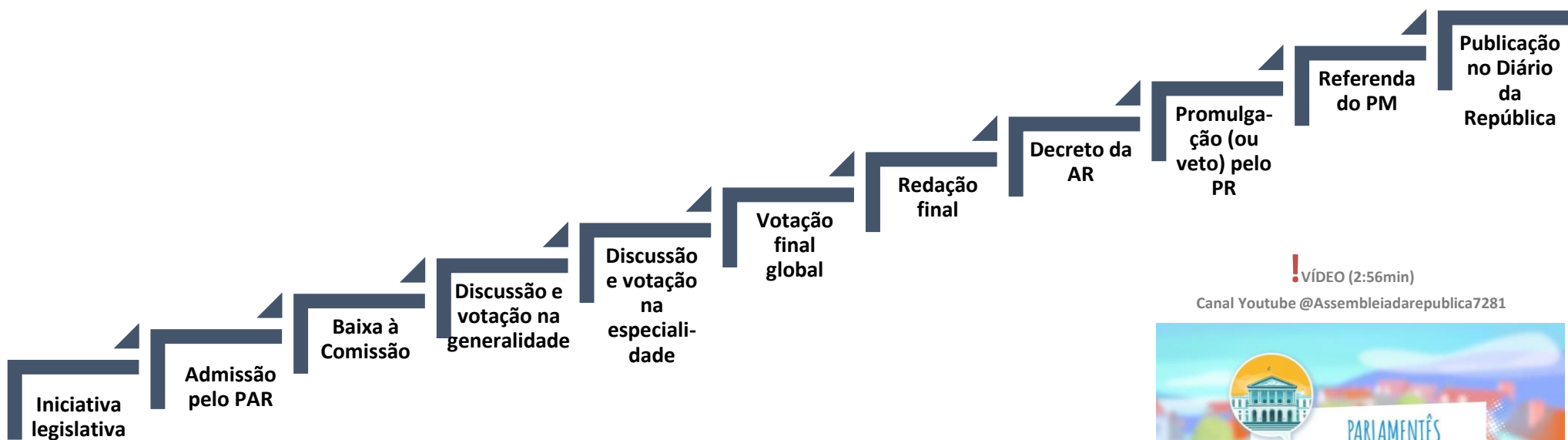
NÚMERO DE DEPUTADOS POR FAIXA ETÁRIA



FONTE: [COMUNICAR](#), maio de 2022



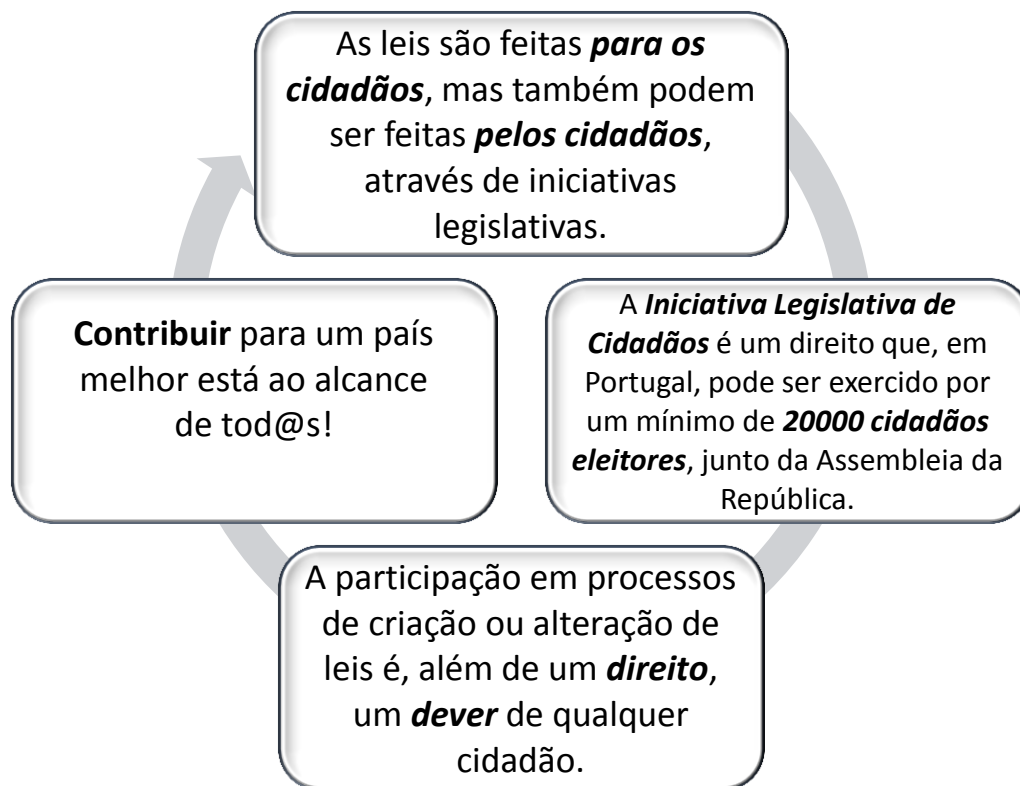
# Processo Legislativo Parlamentar



! VÍDEO (2:56min)  
 Canal Youtube @Assembleiadarepublica7281



# Iniciativa Legislativa de Cidadãos



!VÍDEO (2:42min)

Canal Youtube @Assembleiadarepublica7281



PARLAMENTO  
DOS JOVENS



PARTE II

# Tema da edição 2022 | 2023



PARLAMENTO  
DOS JOVENS





# Saúde Mental:

## CONCEITOS

A Saúde Mental, segundo a OMS, é «o estado de bem-estar no qual o indivíduo tem consciência das suas capacidades, pode lidar com o stress habitual do dia-a-dia, trabalhar de forma produtiva e frutífera, e é capaz de contribuir para a comunidade em que se insere».

A Saúde Mental é uma parte integrante da saúde, baseada no equilíbrio das funções mentais.

Traduz-se em comportamentos adaptados às diferentes circunstâncias em que o indivíduo está envolvido:

- desenvolver e manter relacionamentos
- estudar, trabalhar ou seguir com os seus interesses
- tomar decisões

Se o equilíbrio mental de uma pessoa estiver fragilizado ou alterado, isso pode afetar negativamente a sua capacidade de escolha, levando, não só a uma diminuição das funções a nível individual, mas também a um nível mais amplo com perdas de bem-estar para a família e sociedade.

# Saúde Mental: ENQUADRAMENTO



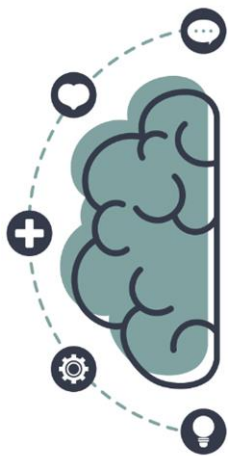
O debate sobre a Saúde Mental enquanto dimensão da Saúde Pública tem vindo a ganhar uma maior visibilidade. É, hoje, reconhecida, pela sociedade, a importância do investimento numa **cultura de promoção e prevenção**, que assente no aumento da literacia, no combate ao estigma e na consolidação de boas práticas.

Os **jovens são cidadãos de pleno direito e agentes ativos da sociedade**, cabendo-lhes um papel essencial na definição das políticas dirigidas para a juventude.

A Saúde Mental, em particular na infância e na adolescência, tem vindo a ser reconhecida como uma **área prioritária de intervenção**.

São várias as razões que justificam a preocupação com a Saúde Mental dos jovens, mas destaca-se, em particular, **o impacto no seu desenvolvimento**, no percurso escolar e no relacionamento social e familiar.

É crucial que os jovens desenvolvam e mantenham **hábitos sociais e emocionais que promovam e protejam a Saúde Mental**. São exemplos disso, a prática regular de **exercício físico**, a adoção de medidas de higiene do **sono**, a adoção de **estratégias** para lidar e resolver problemas, bem como de **gestão** de relações interpessoais e de controlo de emoções.



## Saúde Mental: DETERMINANTES

Os *contextos familiar, escolar e comunitário* são determinantes, quer na promoção da Saúde Mental, quer na resposta às situações de doença mental.

É fundamental desenvolver uma cultura abrangente de Saúde Mental, promovendo a *literacia em saúde e contrariando o estigma* associado à doença mental.

É, também, essencial que os programas de prevenção da Saúde Mental e de *promoção de estilos de vida* saudáveis estejam adaptados às circunstâncias, ao contexto e, acima de tudo, aos destinatários.

Uma das áreas prioritárias elegíveis para a promoção da Saúde Mental e prevenção da doença é a *intervenção no meio escolar*. A escola é um lugar de confluência de potencialidades que transcende a aquisição de conhecimentos e conteúdos ao nível conceptual e cognitivo.



# Saúde Mental: NÚMEROS EM PORTUGAL

Portugal é o 2.º país da Europa com a mais elevada prevalência de doenças psiquiátricas (22,9%)

1/5 dos portugueses sofre de perturbação psiquiátrica

Prevalência das doenças mentais:

- 16,5% perturbações de ansiedade
- 7,9% perturbações do humor
- 1,6% perturbações por abuso substâncias

A prevalências das perturbações mentais são: 16,5%

**!** A carga global de doença por perturbações mentais e do comportamento em Portugal é de 11,8%

Fonte: [Guia Essencial para Jornalistas relativo às questões da Saúde e da Perturbação Mental](#)

PARLAMENTO  
DOS JOVENS



# Saúde Mental: NÚMEROS RELATIVOS AOS JOVENS

## PRÉ-PANDEMIA:

1 em cada 7  
adolescentes  
sofriam com  
problemas de  
saúde mental

## PÓS-PANDEMIA:

1 em cada 5  
adolescentes  
sofre de  
perturbação de  
ansiedade e 1 em  
cada 4, de  
depressão.

38% dos  
adolescentes  
viram a  
qualidade do seu  
sono diminuir e  
29% relataram  
impactos  
negativos na sua  
alimentação.

Mais de 60% dos  
jovens admitiram  
ter sido vítimas  
de bullying  
online.

**!** Impacto da pandemia COVID-19 na saúde mental dos jovens

Fonte: [“Saúde Mental nos Jovens: Que desafios? Que respostas?”](#), Contributo da Ordem dos Psicólogos Portugueses para o Programa Parlamento dos Jovens, 2022

PARLAMENTO  
DOS JOVENS



# Saúde Mental:

## FATORES COM IMPACTO NA SAÚDE MENTAL NOS JOVENS

■ Desejo de maior autonomia.

■ Pressão entre pares.

■ Identidade, sexualidade e relações interpessoais.

■ Comportamentos aditivos.

■ Desafios colocados pelos media e novas tecnologias.

■ Estigma, discriminação ou exclusão social.

■ Violência, bullying, cyberbullying e segurança online.

■ Dificuldades no acesso a serviços qualificados.



# Saúde Mental: DESAFIOS



Criar **ambientes seguros** e de **apoio** que promovam o **bem-estar**, o **desenvolvimento pessoal** e a **aprendizagem**.

- Promover **aprendizagens socioemocionais** eficazes.

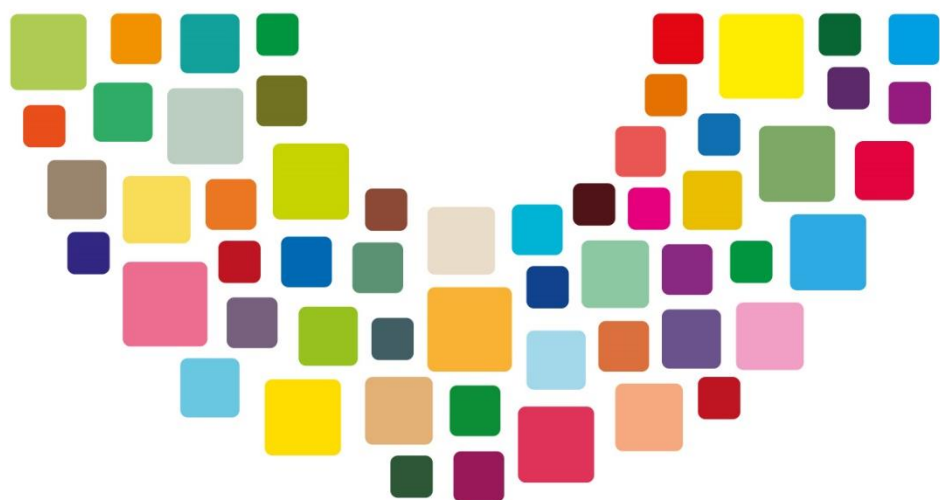
- Desenvolver **estratégias** de organização escolar e de articulação comunitária que suportem o bem-estar, nomeadamente, através do levantamento de necessidades e da identificação de **parceiros** a quem recorrer.

- Promover **estilos de vida saudáveis** e capacitar para **escolhas comportamentais saudáveis**.

- Reforçar o **acesso** e a capacidade de **resposta** de serviços qualificados.



# PARLAMENTO DOS JOVENS



☎ 21 391 71 22

✉ [parlamento.jovens@ar.parlamento.pt](mailto:parlamento.jovens@ar.parlamento.pt)

@ [www.jovens.parlamento.pt](http://www.jovens.parlamento.pt)



**BOM DEBATE!**